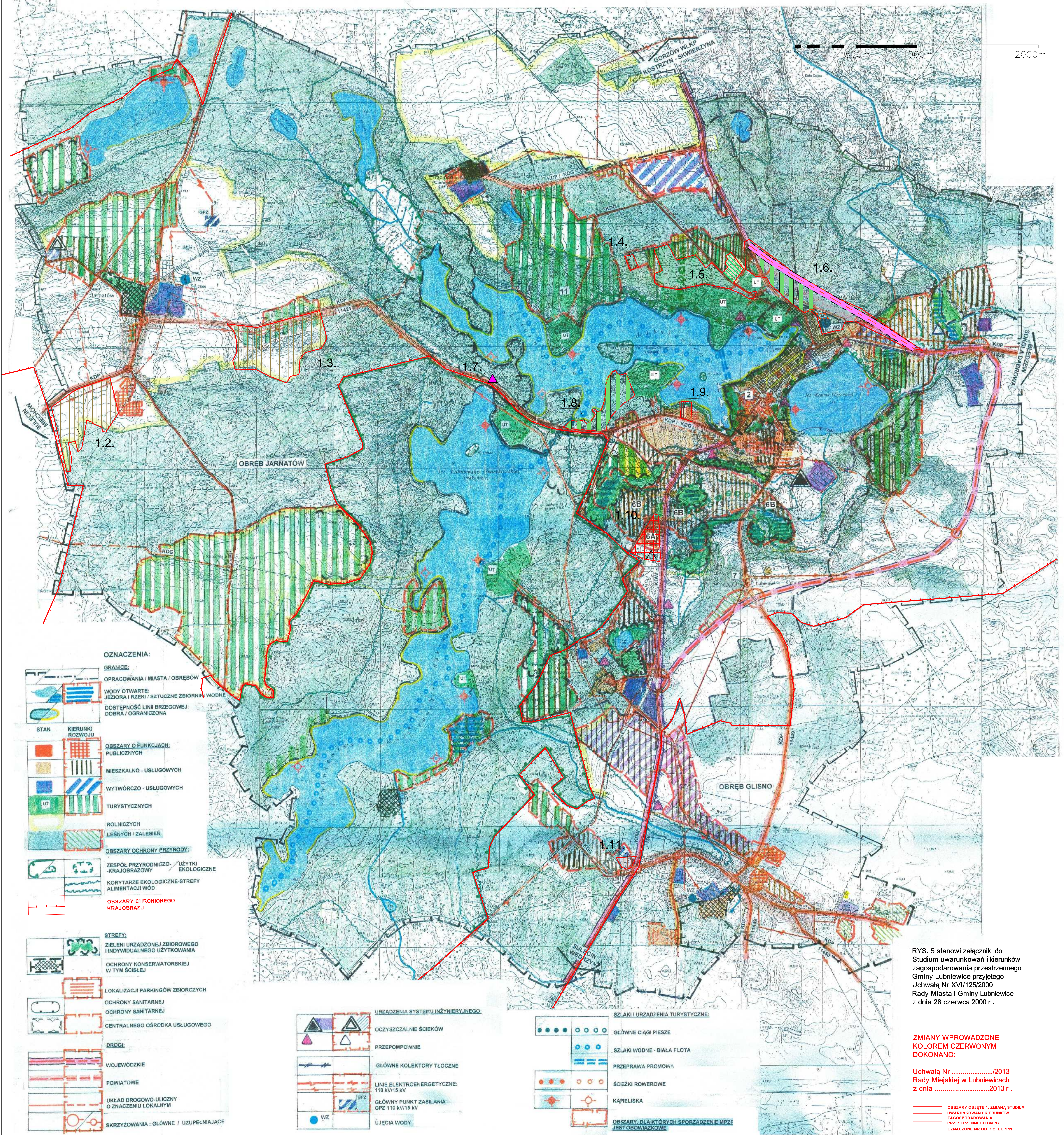




STUDIUM UWARUNKOWAŃ I KIERUNKÓW ZAGOSPODAROWANIA PRZESTRZENNEGO ZESPÓŁ TURYSTYCZNO - OSADNICZY LUBNIEWICE - GLISNO - JARNATÓW

RYS. 5 a

SKALA 1:10 000



OZNACZENIA:

- GRANICE:**
 - OPRACOWANIA / MIASTA / OBREBÓW
 - WODY OTWARTE: JEZIORA I RZĘKI / SZTUCZNE ZBIORNIKI WODNE
 - DOSTĘPNOŚĆ LINII BRZEGOWEJ: ODBRA / OGRANICZONA
- STAN KIERUNKI ROZWOJU:**
 - OBSZARY O FUNKCJACH PUBLICZNYCH
 - MIESZKALNO - USŁUGOWYCH
 - WYTWÓRCZO - USŁUGOWYCH
 - TURYSTYCZNYCH
 - ROLNICZYCH LEŚNYCH / ZALEŚNIN
- OBSZARY OCHRONY PRZYRODY:**
 - ZESPÓŁ PRZYRODNICZO - KRAJOBRAZOWY / UŻYTKI EKOLOGICZNE
 - KORYTARZE EKOLOGICZNE - STREFY ALIMENTACJI WÓD
 - OBSZARY CHRONIONEGO KRAJOBRAZU
- STREFY:**
 - ZIELENI URZĄDZONEJ ZBIOROWEJ I INDYWIDUALNEGO UŻYTKOWANIA
 - OCHRONY KONSERWATORSKIEJ W TYM ŚCISŁEJ
 - LOKALIZACJI PARKINGÓW ZBIORCZYCH
 - OCHRONY SANITARNEJ
 - CENTRALNEGO OŚRODKA USŁUGOWEGO
- DRÓG:**
 - WOJEWÓDZKIE
 - POWIATOWE
 - UKŁAD DROGOWO - ULICZNY O ZNACZENIU LOKALNYM
 - SKRZYŻOWANIA: GŁÓWNE / UZUPELNIJĄCE
- URZĄDZENIA I SYSTEMY INŻYNIERYJNEGO:**
 - OCZYSZCZALNIE ŚCIEKÓW
 - PRZEPOMPOWNI
 - GŁÓWNE KOLEKTORY TŁOCZNE
 - LINIE ELEKTROENERGETYCZNE: 110 kV/15 kV
 - GŁÓWNY PUNKT ZASILANIA GPZ 110 kV/15 kV
 - ŹRĘDŁA WODY
- SZLAKI URZĄDZENIA TURYSTYCZNE:**
 - GŁÓWNE CIĄGI PIESZE
 - SZLAKI WODNE - BIALA FLOTA
 - PRZEPRAWA PROMOWA
 - ŚCIEŻKI ROWEROWE
 - KAPIELISKA
 - OBSZARY DLA KTÓRYCH SPORZĄDZENIE MPZ JEST OBOWIĄZKOWE

RYS. 5 stanowi załącznik do Studium uwarunkowań i kierunków zagospodarowania przestrzennego Gminy Lubniewice przyjętego Uchwałą Nr XVII/125/2000 Rady Miasta i Gminy Lubniewice z dnia 28 czerwca 2000 r.

ZMIANY WPROWADZONE KOLEM CZERWONYM DOKONANO:

Uchwałą Nr/2013 Rady Miejskiej w Lubniewicach z dnia/2013 r.

OBSZARY OBJEKTU ZMIANY STUDIUM UWARUNKOWAŃ I KIERUNKÓW ZAGOSPODAROWANIA PRZESTRZENNEGO GMINY LUBNIEWICE OZNACZONE NR OD 1.2. DO 1.11