

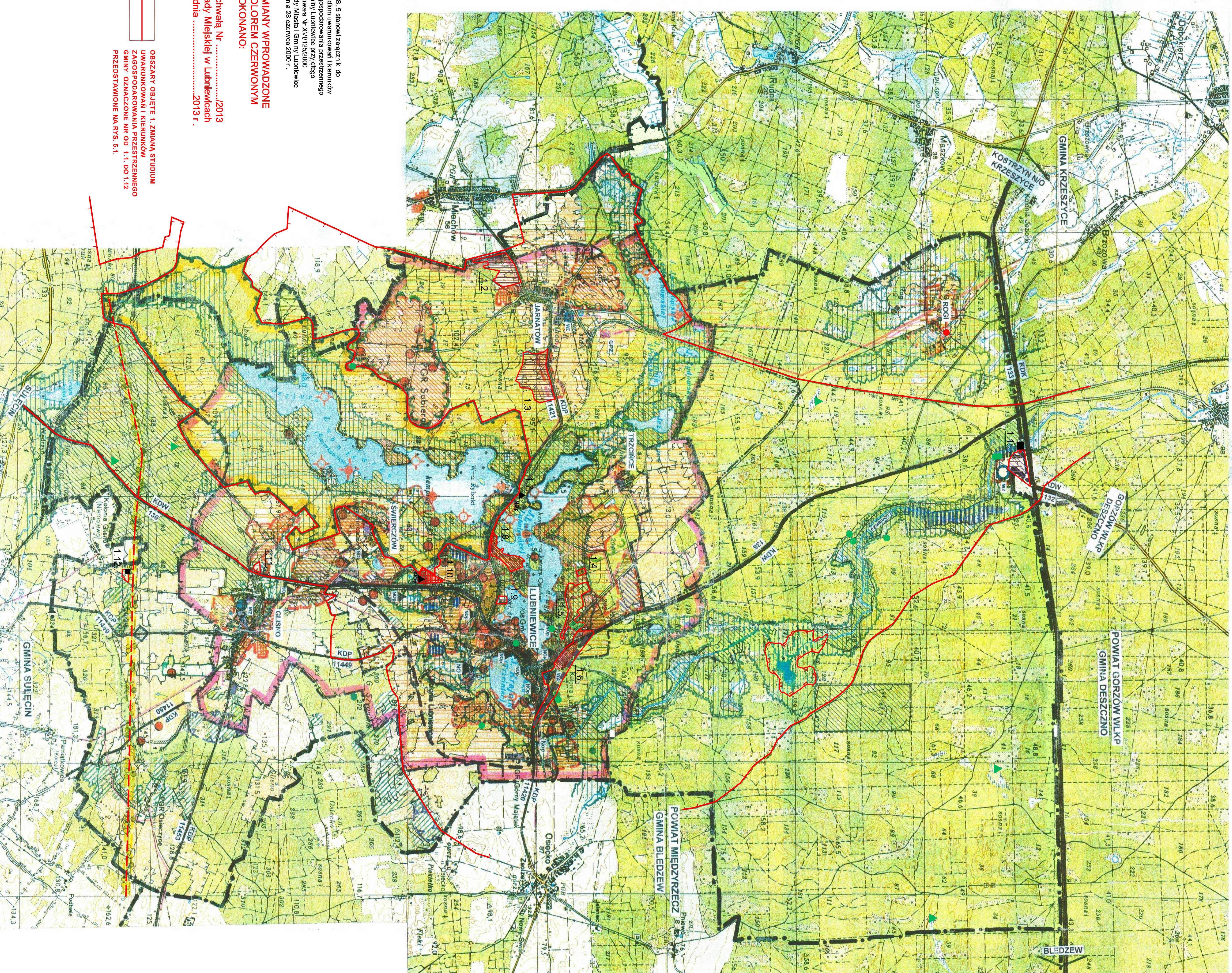
OBJAŚNIENIA ZNAKÓW

- Punkty osnowy poziomej
- Punkty osnowy wysokościowej
- Punkt topograficzny
- Budynki
- Zwornia zabudowa
- Poliolektca zapada
- Zakład przemysłowy
 - a) 2 komponenty stałe w skali - 2 komponent
 - b) 1 komponent stały w skali - 1 komponent
 - c) 1 komponent stały w skali - 1 komponent
- Kocioł
- Kaskad
- Łazienkowa, łaźnia
- Stacja benzynowa
- Transformator
- Linia telefoniczna
- Napiętozmienny przewód elektryczny
 - a) niskiego napięcia b) wysokiego napięcia
- Linia kolejowa, stacja
- Droga wielka
- Droga polna lub leśna
- Szoska
- Miedzynadzie i krajowe numery dróg
 - Mur lub ogrodzenie metalowe przy drodze
 - Opuszczenie z kamienia, próbek metalowych lub szkła
 - Potok, strumień, rzeka, rów, kanał
 - Studny row
 - Wał szlucowy, grobla
 - Pas lasu
 - Rząd drzew
 - Zysopiół, pas krzaków
 - Las wydzielony z linii oddzielowej
 - a) iglasty b) liściasty c) mieszany
 - Las trzaski
 - Sąd
 - Karczki zwarte
 - a) iglaste b) liściaste
 - Łąka sucha i podmokła
 - Zamek, tarczycy i słowia
 - Bagno

STUDIUM UWARUNKOWAŃ I KIERUNKÓW ZAGOSPODAROWANIA PRZESTRZENNEGO GMINY LUBNIEWICE • SKALA 1:25000

RYS

5



RYS 5. Schemat znaków, itp.
 Studium uwarunkowań i kierunków zagospodarowania przestrzennego Gminy Lubliniec
 Uchwała Nr XXV/125/2000
 Rady Miejskiej Gminy Lubliniec
 z dnia 30 października 2001 r.

ZMIANY WPROWADZONE KOLOREM CZERWONYM DOKONYANO:
 Uchwała Nr/2013
 Rady Miejskiej w Lubliniecu
 z dnia/2013 r.

--- OZNAKOWANIE KIERUNKÓW PRZESTRZENNEGO PRZESTRZĄNIENIA NA RYS 5.1.

- GRANICE:
 - GMINY, POWIATÓW, MIAST, ODRĘBNOŚCI EMERYCJI GRUNTÓW
 - ZESPÓŁU TURYSTYCZNO - ODMIENIEGO
 - KRAJOWE I LUBNIECZANIE ZAGOSPODAROWANIE PRZESTRZENNE
 - TERENÓW ZABUDOWY, TOWARZYSZĄCEGO ZAGOSPODAROWANIA
 - OZNAKI PUBLICZNE INFRASTRUKTURY SPOŁECZNEJ, USŁUGI GMINY (DZIENNE, WIECZORNE, WYKONAWCZY, USŁUGI ZDROWIA IZD)
 - OZNAKI WIELOTURYSTYCZNE
 - MIESZKAŁNIOWA Z USŁUGAMI O CHARAKTERZE MIEJSCOWYM
 - OZNAKI WYMIERNYCH USŁUGOWYCH KOMUNIKACJA, PRZEMISŁ, BIUROWE, SKŁADY
 - OZNAKI ZIELI NI WYDZIELONEJ Z TOWARZYSZĄCĄ ZABUDOWĄ
 - OZNAKI AGROPRZEMISŁOWE, ZWIĄZANE Z TOWARZYSZĄCĄ ZAGOSPODAROWANIĄ
 - KAPTELISKA
- OZNAKI KOMERCYJNYCH USŁUG TURYSTYCZNYCH
- PRZEMISŁOWE I ZAGOSPODAROWANIE
- OZNAKI ROLNICZE
- OZNAKI LEŚNYCH
- LESNE I ZALEŚNIA
- OZNAKI WOD POKREWNOŚCIOWYCH, NATURALNYCH, ARTYZYJNYCH, ZAPRAWIANYCH WODNYCH I RANGI I RANGI
- OZNAKI PRZEMISŁU TURYSTYCZNEJ:
- RÓŻNE SIECIENIE URZĄDZEŃ TECHNICZNYCH
- URZĄDZENIA OZNAKI
- DROGI: KRAJOWE, MIASTOWE, POWIATOWE, KOP
- ULICZA WODY
- OZNAKI SZCZEGÓLNE SIECI KANALIZACYJNE
- STACJE ELEKTROENERGETYCZNE
- STACJE ZASILANIA I SIECI ELEKTROENERGETYCZNE
- STACJE REZERWACYJNE SIECI ZAPARZENIA
- STACJE REZERWACYJNE GAZU
- KORTYŻE INFRASTRUKTURY TECHNICZNEJ
- STACJE RABOWE TELEFONÓW KOMÓRKOWYCH
- GOSPODARWA PRZETWORCZY
- REZERWATY
- ZESPÓŁ PRZYRODNICZO - KRAJOBRAZOWY
- OZNAKI OCHRONIONEGO KRAJOBRAZU
- POMNIKI PRZYRODY
- ULITNI SPOŁOŻNICZE
- KORTYŻE POWIĄZANI EKOLOGICZNYCH
- HEDONISTYCZNE BIOLÓGICZNEJ
- OBIEKTY OCHRONY Dobrej Kultury:
- Archeologiczne
- GOSPODARWA / STANOWISKA WIEDUKULTURNE
- OZNAKI O WARTOŚCIACH HISTORYCZNYCH: ZESPÓŁY / WIERZBY DREWNI
- OZNAKI O WARTOŚCIACH GEOLOGICZNYCH WSKAZANE DO UDOKUMENTOWANIA
- WODY POKREWNOŚCIOWYCH
- GRUNTÓW ROLNYCH O WYSOKICH KLASACH BIODIVERSYJNYCH (GRUNTÓW ORGANIZACYJNYCH PRODUKCYJNYCH OZNAKÓW LESNYCH
- LASÓW OCHRONNYCH
- SIECIOWYCH ZBIORNIKÓW WODNYCH
- OZNAKI DLA KTORZYCH SPOZARZĘDZENIE MIEZ
- JEST OZNAKOWANIE
- W OZNAKACH ZESPÓŁU TURYSTYCZNO - OZNAKI WOD POKREWNOŚCIOWYCH - GŁOSNO
- INWESTYJNE CELE PUBLICZNEGO:
- O ZNAKOWANIE KRAJOBRAZU
- O ZNAKOWANIE REGIONALNYM