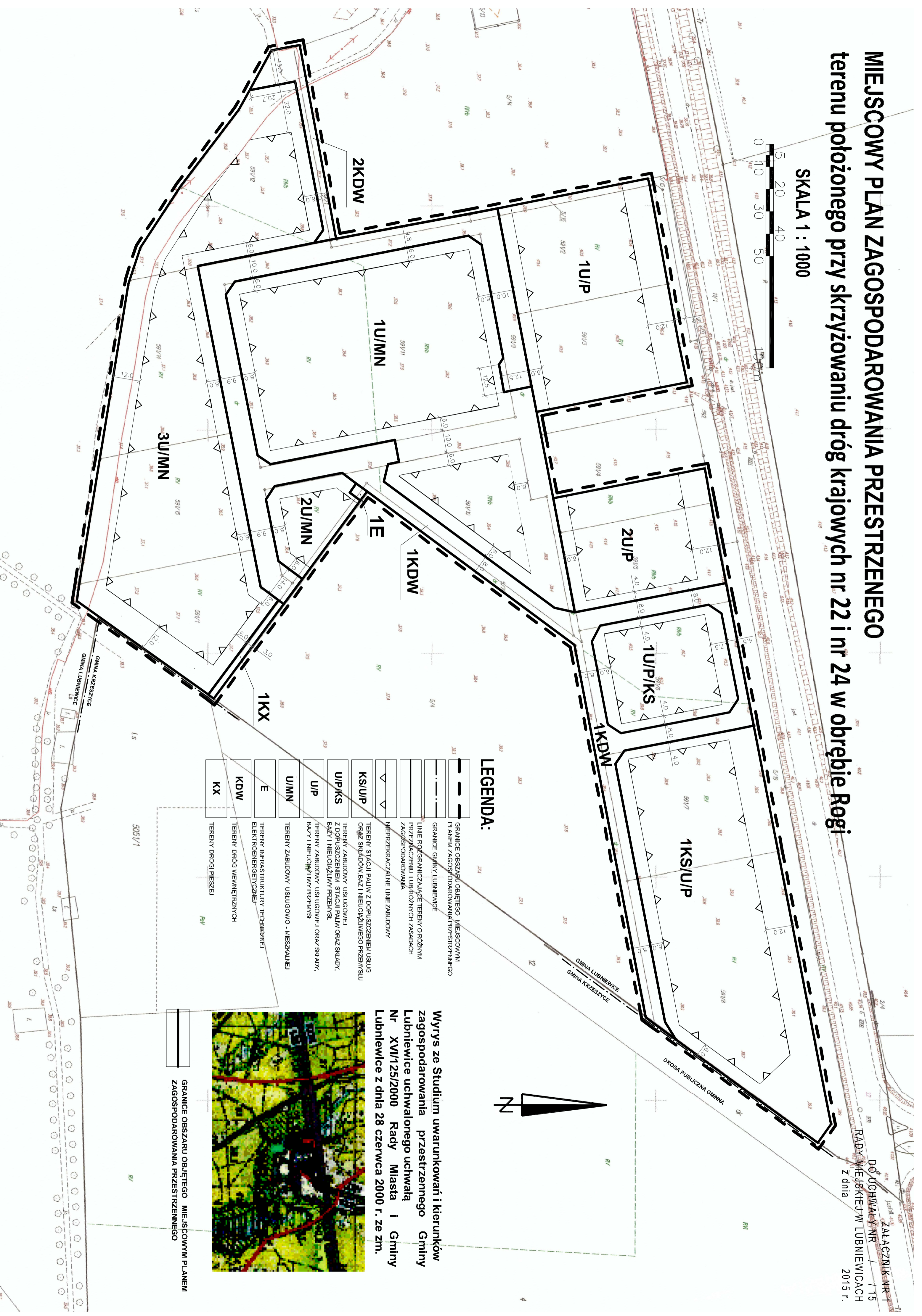
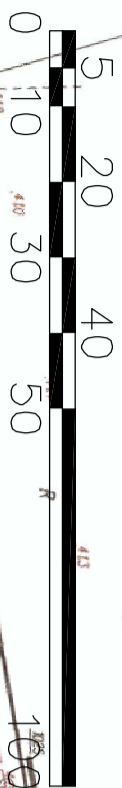


MIJSCOWY PLAN ZAGOSPODAROWANIA PRZESTRZENNEGO terenu położonego przy skrzyżowaniu dróg krajowych nr 22 i nr 24 w obrębie Rogi

SKALA 1 : 1000



LEGENDA:

	GRANICE OBSZARU OBJĘTEGO MIJSCOWYM PLANEM ZAGOSPODAROWANIA PRZESTRZENNEGO
	GRANICE GMINY LUBNIEWICE
	LINIE ROZGRANICZAJĄCE TERENY O RÓŻNYM PRZEZNACZENIU LUB RÓŻNYCH ZASADACH ZAGOSPODAROWANIA
	NIERZERKACZALNE LINIE ZABUDOWY
	TERENY STACJI PALIW Z DOPUSZCZENIEM USŁUG ORAZ SKŁADÓW, BAZ I NIEUCIĄŻLIWEGO PRZEMISŁU
	TERENY ZABUDOWY USŁUGOWEJ
	TERENY ZABUDOWY USŁUGOWEJ ORAZ SKŁADÓW, BAZY I NIEUCIĄŻLIWY PRZEMYSŁ
	TERENY ZABUDOWY USŁUGOWO - MIESZKALNEJ
	TERENY INFRASTRUKTURY TECHNICZNEJ ELEKTROENERGETYCZNEJ
	TERENY DRÓG WEWNĘTRZNYCH
	TERENY DRÓG PIESZEJ



GRANICE OBSZARU OBJĘTEGO MIJSCOWYM PLANEM ZAGOSPODAROWANIA PRZESTRZENNEGO

Wyrus ze Studium uwarunkowań i kierunków zagospodarowania przestrzennego Gminy Lubniewice uchwalonego uchwałą Nr XVII/125/2000 Rady Miasta i Gminy Lubniewice z dnia 28 czerwca 2000 r. ze zm.