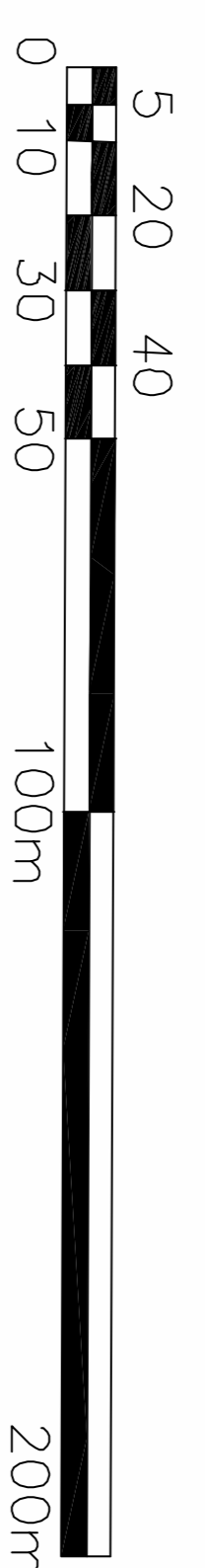


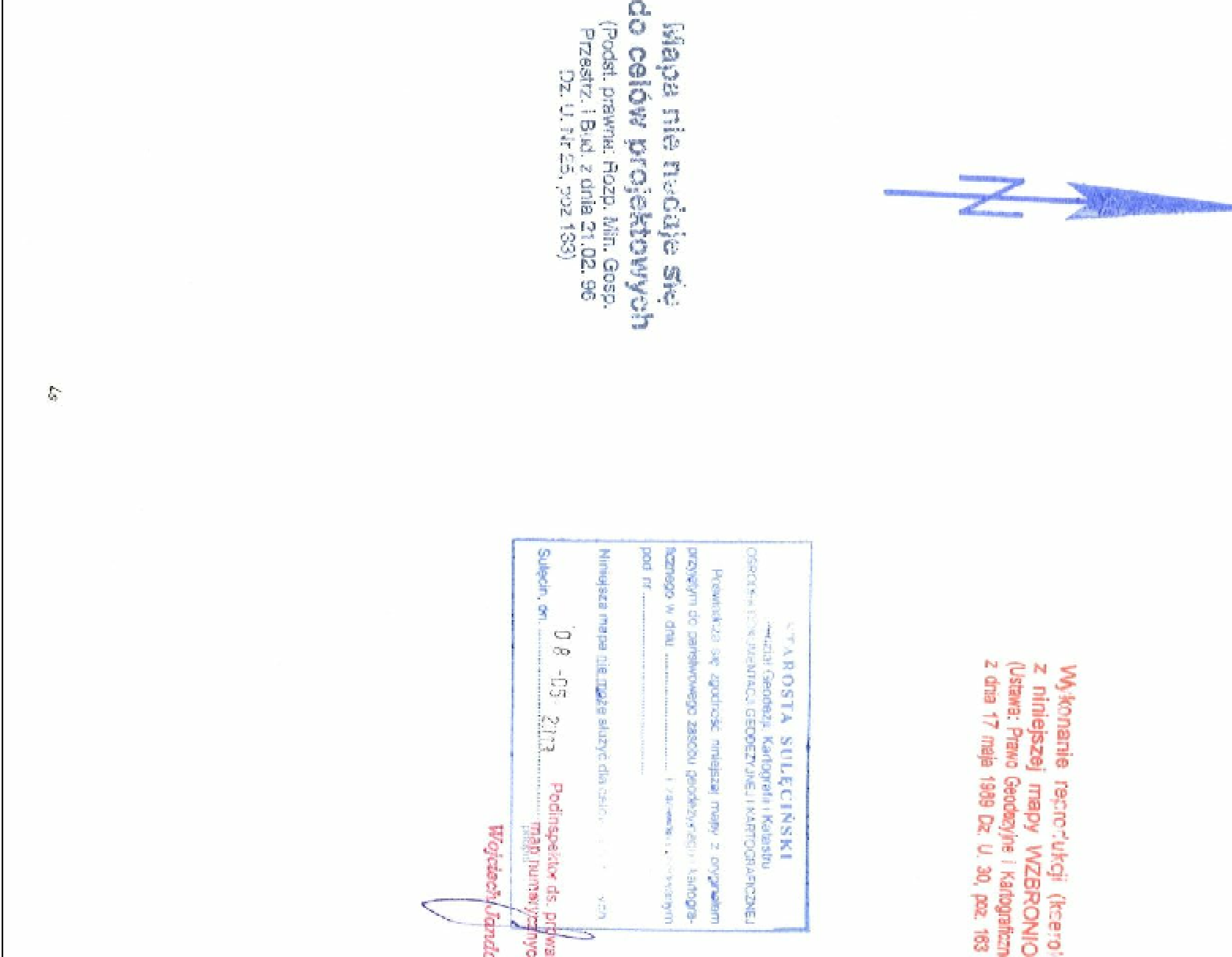
MIEJSCOWY PLAN ZAGOSPODAROWANIA PRZESTRZENNEGO GMINY LUBNIEWICE DLA TERENÓW POŁOŻONYCH W REJONIE JEZIORA LUBIĄŻ - obszar nr 2

SKALA 1 : 1000



LEGENDA:

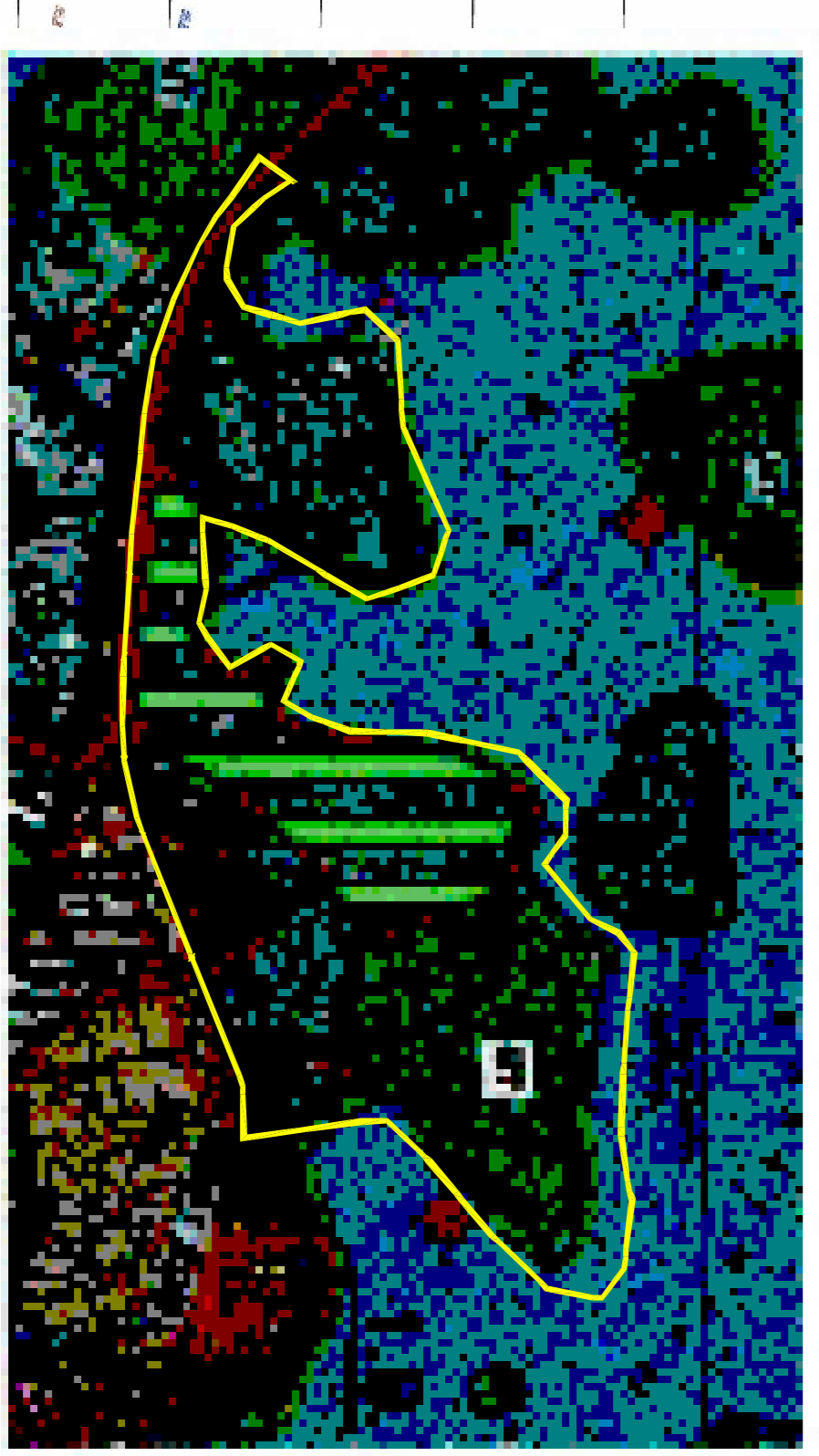
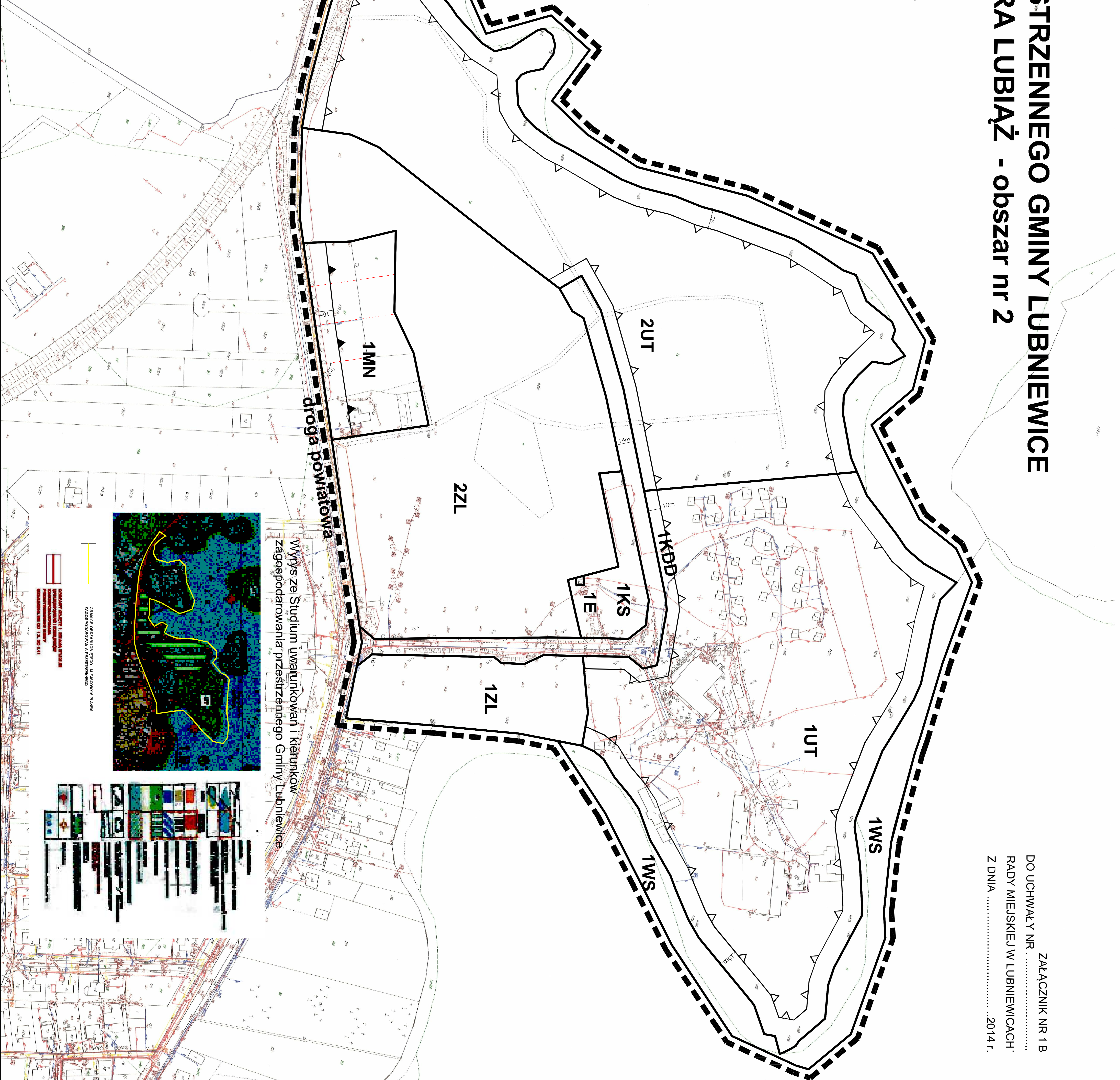
	GRANICE OBSZARU OBJĘTEGO MIEJSCOWYM PLANEM ZAGOSPODAROWANIA PRZESTRZENNEGO
	LINEJE ROZGRANICZAJĄCE TERENY O RÓŻNYM PRZEZNACZENIU LUB RÓŻNYCH ZAGOSPODAROWANIA
	ZASADY PODZIAŁU NA DZIAŁKI
	OBOWIĄZUJĄCA LINIA ZABUDOWY
	NIERZECZĄCZALNA LINIA ZABUDOWY
	TERENY ZABUDOWY MIESZKANIOWEJ JEDNORODZINNEJ
	UT
	TERENY USŁUG TURYSTYCZNYCH
	KS
	TERENY PARKINGU
	E
	TERENY INFRASTRUKTURY TECHNICZNEJ I ELEMENTÓW ENERGETYCZNEJ - STACJA TRANSFORMATOROWA
	ZL
	TERENY LASÓW
	WS
	TERENY WÓD POWIERZCHNIOWYCH
	KDZ
	TERENY DRÓG PUBLICZNEJ ZBIORCZEJ
	KDD
	TERENY DRÓG PUBLICZNYCH DOJAZDOWYCH



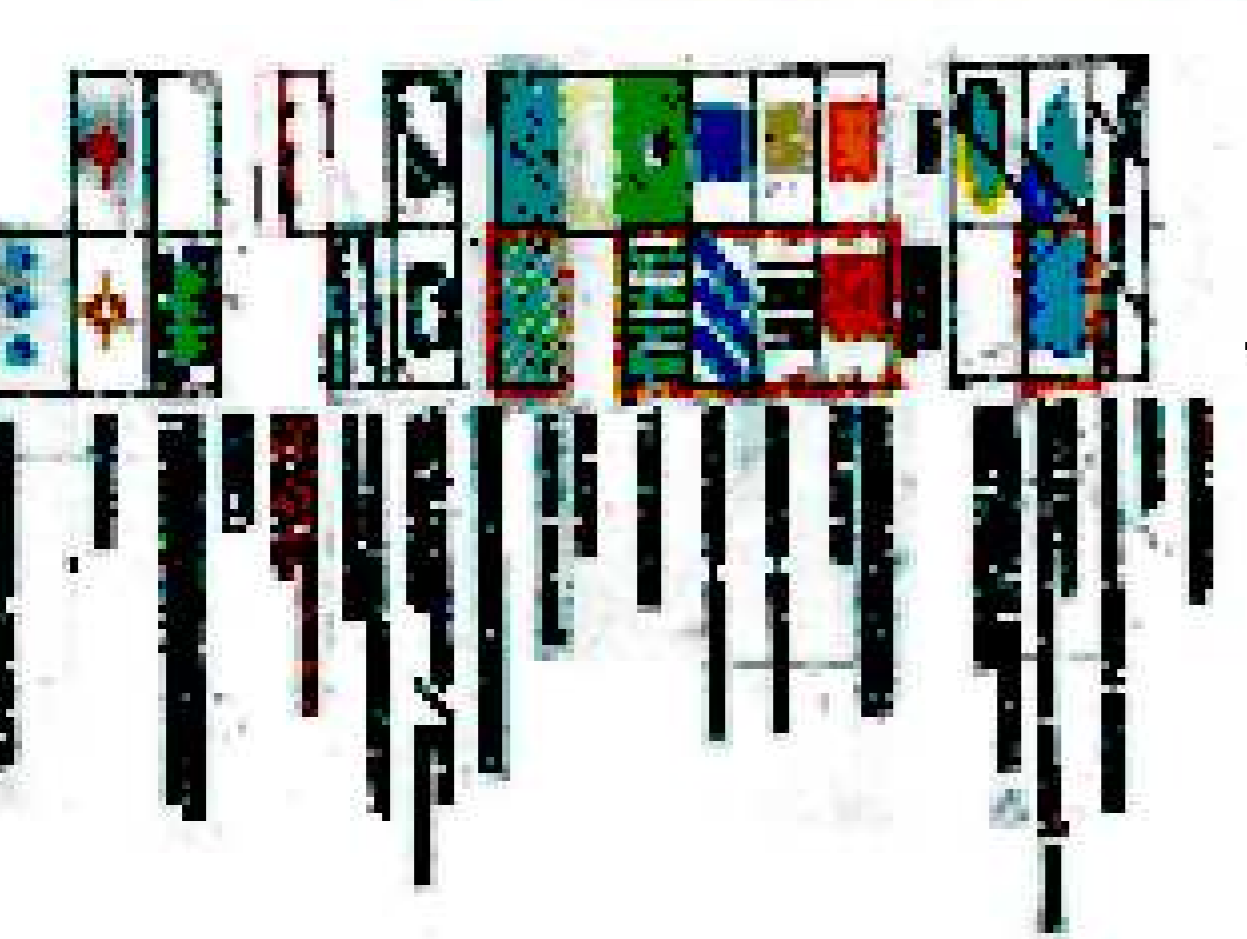
Wskazanie terenów objętych miejscowym planem zagospodarowania przestrzennego dla terenów położonych w rejonie jeziora Lubiąż - obszar nr 2

Wskazanie terenów objętych miejscowym planem zagospodarowania przestrzennego dla terenów położonych w rejonie jeziora Lubiąż - obszar nr 2

Wskazanie terenów objętych miejscowym planem zagospodarowania przestrzennego dla terenów położonych w rejonie jeziora Lubiąż - obszar nr 2



Wyrzys ze Studium uwarunkowań i kierunków zagospodarowania przestrzennego Gminy Lubniewice



ZAŁĄCZNIK NR 1 B
DO UCHWAŁY NR
RADY MIEJSKIEJ W LUBNIEWICACH
Z DNIA 2014 r.